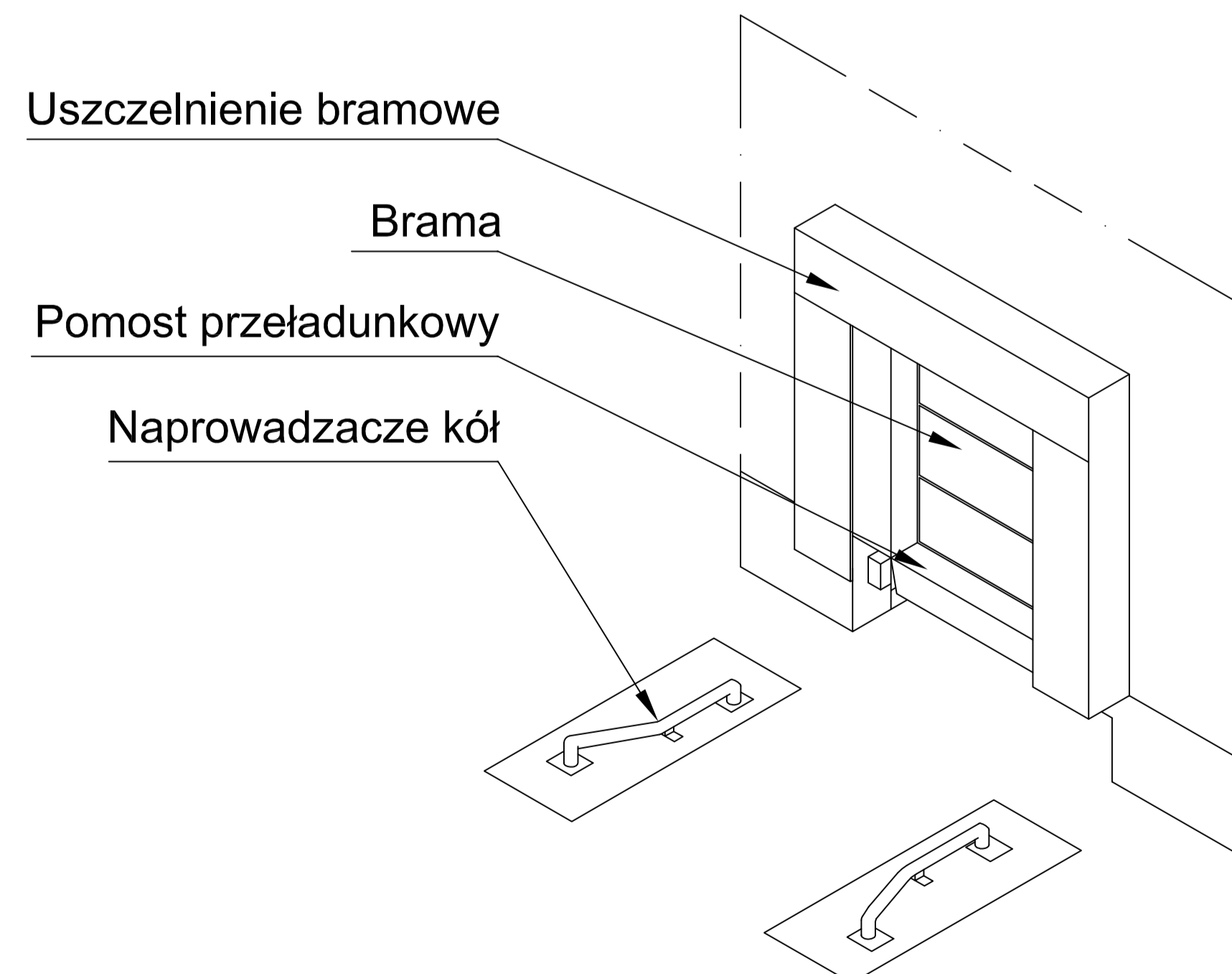


H - Minimalna głębokość zgodna z normami budowlanymi dla lokalnych warunków gruntowych - min. 500 mm

**UWAGI:**

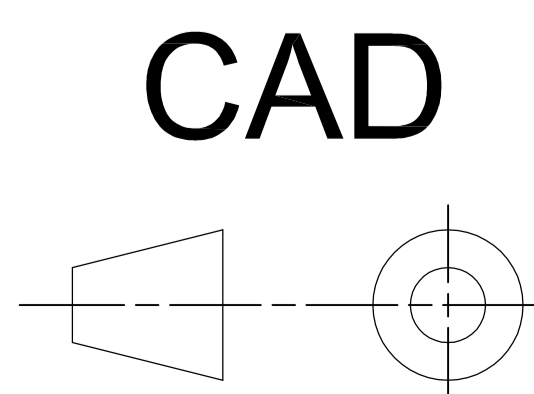
1. Wykonanie podstaw betonowych w jednej płaszczyźnie uwzględniając poziomy podjazd na gotowo.
2. Wykonanie betonu w klasie minimum B20
3. Montaż kotwami rozporowymi  $\varnothing 16 \times \text{min} 160 \Rightarrow 12 \text{ szt. / komplet}$
4. Przygotowanie fundamentów pod montaż nie wchodzi w zakres dostawy naprowadzaczy
5. Rozstaw wykonać względem osi symetrii otworu bramowego
6. Dla naprowadzaczy montowanych do fundamentów pod kostką obowiązuje rys. NK-P 2000-510-00
7. Dla nietypowej floty aut wymagana jest konsultacja w zakresie wymiarów.



**Wytyczne montażu naprowadzaczy kół  
TYP NKP 2000**

TERRUM SYSTEMY BRAMOWE  
Tel. 56 647 27 20 [biuro@terrum.pl](mailto:biuro@terrum.pl)

Format A3(A4)  
Podziałka -



Nr rysunku

**NKP 2013/01**